

# RIVER LODGE

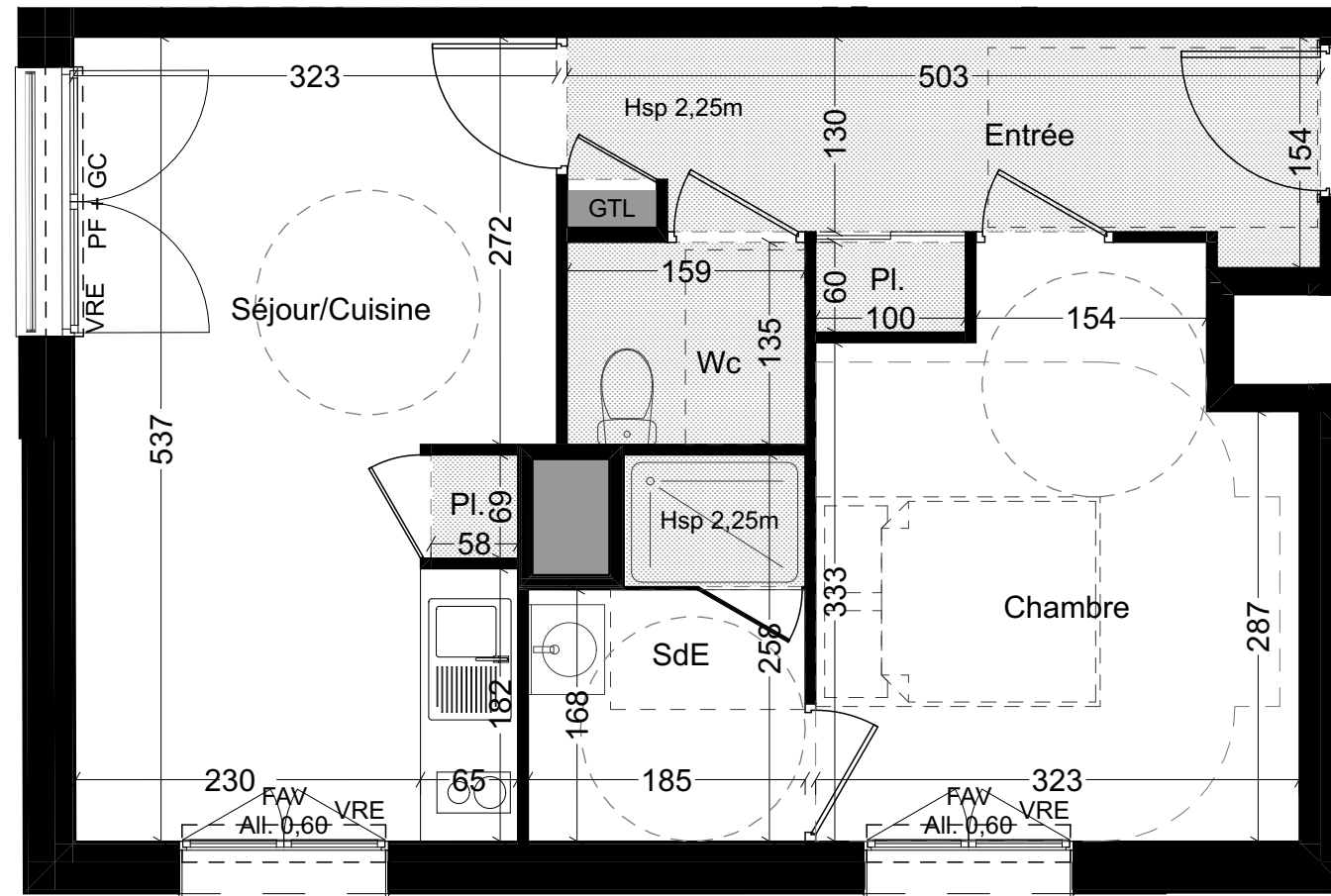
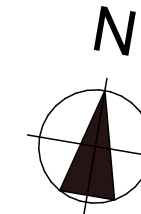
33 LOGEMENTS COMMUNAUTAIRES  
35 rue Alphonse Guérin  
RENNES

MAITRISE D'OUVRAGE

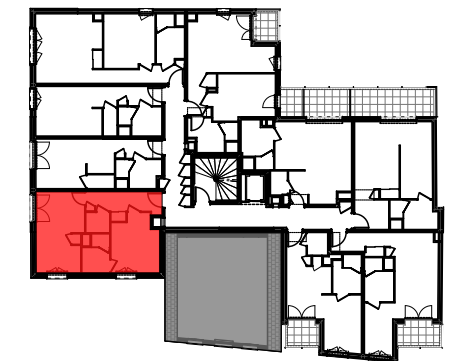
ARC PROMOTION ARMORIQUE  
1 rue Geneviève De Gaulle Anthoinoz  
CS 40832 - 35208 RENNES cedex 02  
tel: 02 99 86 13 86

MAITRISE D'OEUVRE

GOLHEN ASSOCIÉS  
4, Rue du Pâtis Tatelin  
35700 Rennes  
tel : 02 99 68 65 12



← T2-A25



LOT N°	LOGEMENT	TYPE	NIVEAU
20	A25	T2	R+2

### SURFACES HABITABLES

Entrée + placard	7,14 m <sup>2</sup>
Séjour / Cuisine + placard	16,51 m <sup>2</sup>
Chambre	11,50 m <sup>2</sup>
Salle d'eau	4,20 m <sup>2</sup>
Wc	2,15 m <sup>2</sup>
<b>TOTAL</b>	<b>41,50 m<sup>2</sup></b>

### SURFACES ANNEXES


**PROVISOIRE**

LEGENDE	
F	Fenêtre
FAV	Fenêtre allège vitrée
Fixe	Fenêtre Fixe
PF	Porte fenêtre
PFC	Porte fenêtre coulissante
OB	Fenêtre oscillo-battante
GC	Garde-corps vitré
All.	Allège
VR	Volet roulant
VRE	Volet roulant électrique
	Faux plafond ou Soffite
HsP	Hauteur sous poutre
Hsp	Hauteur sous plafond
0,00/+0,02	Niveau int./ Niveau ext.
GTL	Compteur électrique



NOTA:  
En fonction des nécessités techniques ou administratives de la réalisation, des modifications sont susceptibles d'être apportées à ce plan ce qui ne revêt, avant d'être annexé à l'acte authentique de vente qu'un caractère informatif.  
Les surfaces et les côtes sont approximatives. Les soffites, les faux plafonds et gaines sont susceptibles d'évoluer en situation, nombre et dimension. Les canalisations, rebornées et regards ne sont pas figurés.  
Les emplacements des prises, appliques, plafonniers, radiateurs ou convecteurs sont donnés à titre indicatif et sont susceptibles d'évoluer pour raisons techniques. La végétation n'est pas contractuelle. Les éléments de mobilier (meubles et plans de travail) ne sont placés qu'à titre indicatif. La fourniture de l'électroménager n'est pas prévue. Les hauteurs sous plafonds sont données hors épaisseur des revêtements de sol définitif.

MISE A JOUR : 12 Juin 2023

ETABLI LE : 1er Décembre 2022